	OFICINA ASESORA DE PLANEACIÓN Y TECNOLOGÍAS DE LA INFORMACIÓN	Código: GTI-INS-04
		Fecha: 03/08/2023
	INSTRUCTIVO INSTALACIÓN Y CONFIGURACIÓN DE UNA CONEXIÓN VPN	Versión: 1
		Página 1 de 14

HISTORICO DE CAMBIOS		
Versión	Fecha de Emisión	Cambios realizados
01	03/08/2023	Emisión Inicial

Elaboró: 28/06/2023 Oscar Alberto Vargas Contratista - Administrador mesa de servicios TI Andrés Orlando Briceño Díaz Contratista - Oficina Asesora de Planeación y Tecnologías de la Información	Revisó: 03/08/2023 Jonathan González Profesional Universitario Oficina Asesora de Planeación y Tecnologías de la información Edgar Cipagauta Pedraza Profesional Especializado Oficina Asesora de Planeación y Tecnologías de la información Leydi Marcela Gómez C Contratista - Oficina Asesora de Planeación y Tecnologías de la Información	Aprobó: 03/08/2023 Daniel Sánchez Rojas Jefe Oficina Asesora de Planeación y Tecnologías de la información	Avaló: 03/08/2023 Daniel Sánchez Rojas Jefe Oficina Asesora de Planeación y Tecnologías de la información
--	--	--	---



	OFICINA ASESORA DE PLANEACIÓN Y TECNOLOGÍAS DE LA INFORMACIÓN	Código: GTI-INS-04
		Fecha: 03/08/2023
	INSTRUCTIVO INSTALACIÓN Y CONFIGURACIÓN DE UNA CONEXIÓN VPN	Versión: 1
		Página 2 de 14

Tabla de contenido

Introducción	3
1. Objetivo.....	3
2. Alcance	3
3. Responsables	3
4. Definiciones	3
5. Condiciones generales.....	4
6. Desarrollo documento	5
7. Descarga de instalador de la herramienta	5
8. Instalación de ejecutable de la herramienta	5
9. Configuración del FortiClient VPN	8
10. Conexión a escritorios remotos del Idartes.....	11

	OFICINA ASESORA DE PLANEACIÓN Y TECNOLOGÍAS DE LA INFORMACIÓN	Código: GTI-INS-04
		Fecha: 03/08/2023
	INSTRUCTIVO INSTALACIÓN Y CONFIGURACIÓN DE UNA CONEXIÓN VPN	Versión: 1
		Página 3 de 14

Introducción

El Instituto Distrital de las Artes, en los últimos años ha experimentado un crecimiento exponencial en los servicios que ofrece a nivel interno, y, en consecuencia, actualmente cuenta con un número importante de colaboradores, dependencias y proyectos, muchos de los cuales se desarrollan y ejecutan de manera remota, por modalidad de trabajo en casa y teletrabajo. La Oficina Asesora de Planeación y Tecnologías de la Información, no es ajena a este crecimiento; actualmente cuenta con un amplio catálogo de servicios TI (https://comunicarte.idartes.gov.co/sites/default/files/Doc_SIG/CATALOGO%20DE%20SERVICIOS%20DE%20TI.pdf) el cual soporta todas las necesidades tecnológicas del Idartes, dentro de las cuales, en la categoría de conectividad, se encuentra el servicio de “Conexión VPN – ID 004”, el cual se encarga de brindar acceso seguro a la red interna de la Entidad desde cualquier lugar a través de internet. La Oficina Asesora de Planeación y Tecnologías de la Información al ofrecer este servicio, logra establecer conexiones cifradas de la información a través SSL desde redes externas a la intranet institucional, cuyo usuario objetivo, son los funcionarios y contratistas de la entidad. Consecuentemente debe prestar un servicio de soporte a este servicio, por medio de la mesa de servicios TI, y sus diversos canales de atención.

El presente documento será el instructivo a seguir para realizar de manera correcta la instalación, configuración y parametrización de la conexión VPN, conforme a los parámetros de calidad definidos por la Oficina Asesora de Planeación y Tecnologías de la Información.

1. Objetivo

Documentar el paso a paso a realizar para lograr una instalación adecuada y segura de la herramienta de la conexión VPN, de una manera clara, detallada y precisa, de modo tal que se logre brindar un servicio seguro y con calidad y alineado con el catálogo de servicios TI del Idartes.

2. Alcance


Inicia con el envío de la solicitud de instalación de la VPN por parte del usuario final, supervisor de contrato, y/o jefe de área, a través de los diferentes canales de recepción implementados en la mesa de servicios TI, y finaliza con la instalación exitosa de la conexión VPN en el equipo destinado para el uso de las actividades en función del Idartes.

3. Responsables

El personal técnico del equipo de soporte de la mesa de servicios soporte TI de la Oficina Asesora de Planeación y Tecnologías de la Información del Idartes, asignado y encargado de realizar la instalación de la conexión VPN.

4. Definiciones

- **HARDWARE:** Componentes eléctricos, ópticos, electrónicos, electromecánicos y mecánicos que conforman un instrumento o sistema de computadora.


	OFICINA ASESORA DE PLANEACIÓN Y TECNOLOGÍAS DE LA INFORMACIÓN	Código: GTI-INS-04
		Fecha: 03/08/2023
	INSTRUCTIVO INSTALACIÓN Y CONFIGURACIÓN DE UNA CONEXIÓN VPN	Versión: 1
		Página 4 de 14

- **HTTPS:** Si aparecen las letras HTTPS al principio de la dirección (URL) de un sitio web, dicho sitio está protegido por un certificado SSL o TLS.
- **REQUERIMIENTO:** Es una solicitud de algo nuevo, como información o acceso; es una petición de un usuario solicitando información, asesoramiento, un cambio estándar o acceso a un servicio IT.
- **SOFTWARE:** Programas que se ejecutan en el computador para realizar una función determinada.
- **SOLICITUD DE SERVICIO:** Una solicitud de servicio TI consiste en una petición formal realizada por parte del cliente (usuario) para obtener alguno de los servicios ofrecidos por la Oficina Asesora de Planeación y Tecnologías de la información. Una vez el cliente manda una solicitud de servicio, la Oficina Asesora de Planeación y Tecnologías de la información la recibe en forma de caso y procede a su gestión y atención.
- **SSL:** Seguridad de la capa de transporte y su antecesor Secure Sockets Layer son protocolos criptográficos, que proporcionan comunicaciones seguras por una red, comúnmente Internet.
- **TI:** Tecnologías de la información o simplemente TI, es un amplio concepto que abarca todo lo relacionado a la conversión, almacenamiento, protección, procesamiento y transmisión de la información, es el estudio, diseño, desarrollo, implementación, soporte y administración de los sistemas de información basados en computadoras, particularmente aplicaciones de software y hardware de computadoras.
- **TLS (Transport Layer Security):** TLS es una versión actualizada y más segura de SSL. Aunque seguimos refiriéndonos a nuestros certificados de seguridad como «certificados SSL» porque ese es el término más extendido, todos los certificados de DigiCert utilizan la tecnología TLS más moderna y son de plena confianza.
- **USUARIO:** Servidor público que tiene a su cargo un computador y/o una cuenta de correo por medio de los cuales puede acceder a los recursos y servicios que ofrece una red.
- **VPN (Virtual Private Network):** Red privada virtual) y describe la oportunidad de establecer una conexión protegida al utilizar redes públicas. Las VPN cifran su tráfico en internet y disfrazan su identidad en línea. Esto le dificulta a terceros el seguimiento de sus actividades en línea y el robo de datos. El cifrado se hace en tiempo real.

5. Condiciones generales

Para llevar a cabo una correcta instalación de una conexión VPN segura y con calidad, se deben garantizar las siguientes condiciones:

- Contar con conexión a internet para el ingreso a la conexión VPN.
- Contar con un equipo de cómputo, o dispositivo con navegador a internet (Google Chrome, Firefox, opera, etc.).

 <p>ALCALDÍA MAYOR DE BOGOTÁ D.C. CULTURA, RECREACIÓN Y DEPORTE Instituto Distrital de las Artes</p>	OFICINA ASESORA DE PLANEACIÓN Y TECNOLOGÍAS DE LA INFORMACIÓN	Código: GTI-INS-04
		Fecha: 03/08/2023
	INSTRUCTIVO INSTALACIÓN Y CONFIGURACIÓN DE UNA CONEXIÓN VPN	Versión: 1
		Página 5 de 14

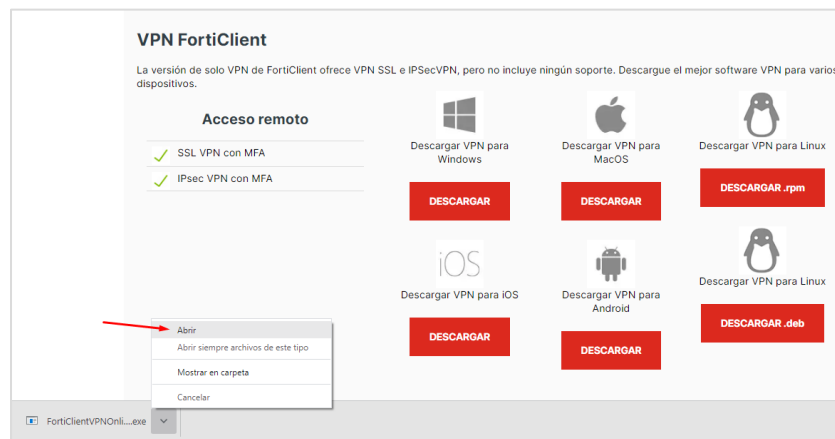
- Contar con personal capacitado, con formación y experiencia en la correcta manipulación de todo tipo de equipos de cómputo a nivel de hardware y software, así conocimiento en soporte a toda la infraestructura tecnológica del Idartes.
- Contar con un usuario de red activo que sincronice, autentique y permita establecer la conexión VPN a instalar y configurar.

6. Desarrollo documento

Las acciones a realizar se plasman a continuación, mediante un paso a paso que permitirá la descarga e instalación de la herramienta proporcionada por el proveedor de firewall Fortinet que permite establecer la conexión VPN:


7. Descarga de instalador de la herramienta

Ingresa a la siguiente dirección <https://www.forticlient.com/downloads> y ubicar el siguiente botón de descarga, se debe tener en cuenta el sistema operativo del equipo en el cual se realizará la instalación, proceda a descargar y ejecutar:



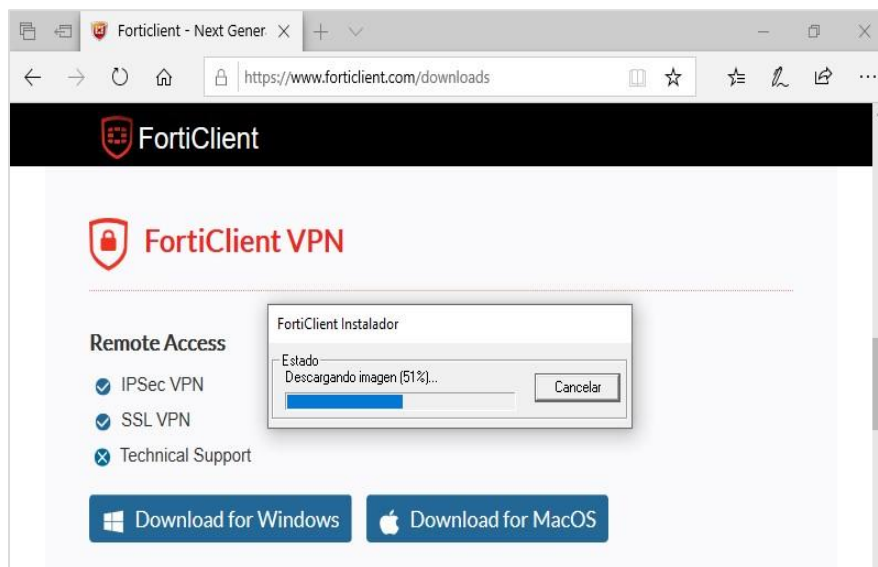
8. Instalación de ejecutable de la herramienta

- Se debe ejecutar el instalador descargado previamente, permitimos los cambios que solicita realizar la aplicación descargada dando clic en SI.


 <p>ALCALDÍA MAYOR DE BOGOTÁ D.C. CULTURA, RECREACIÓN Y DEPORTE Instituto Distrital de las Artes</p>	OFICINA ASESORA DE PLANEACIÓN Y TECNOLOGÍAS DE LA INFORMACIÓN	Código: GTI-INS-04
		Fecha: 03/08/2023
	INSTRUCTIVO	Versión: 1
	INSTALACIÓN Y CONFIGURACIÓN DE UNA CONEXIÓN VPN	Página 6 de 14

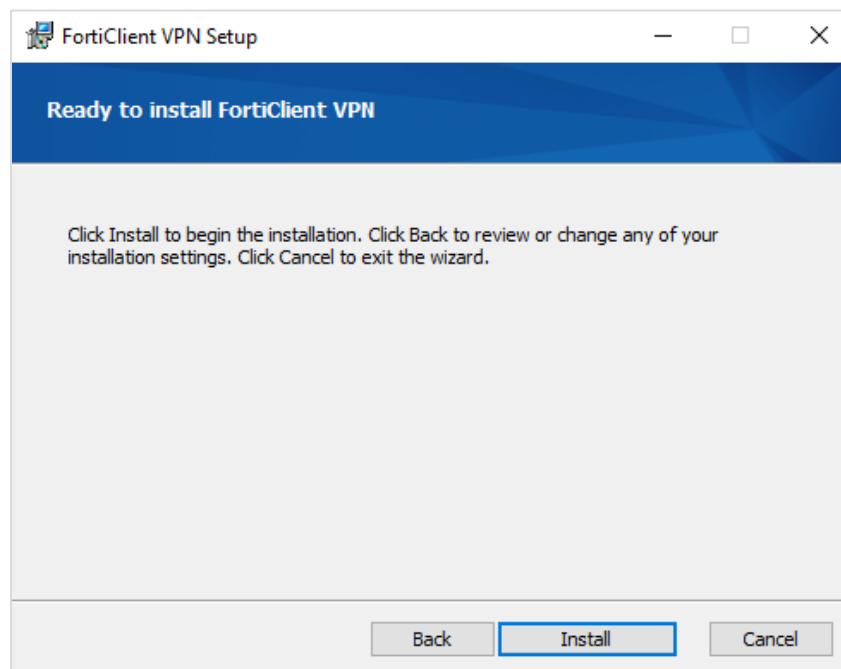
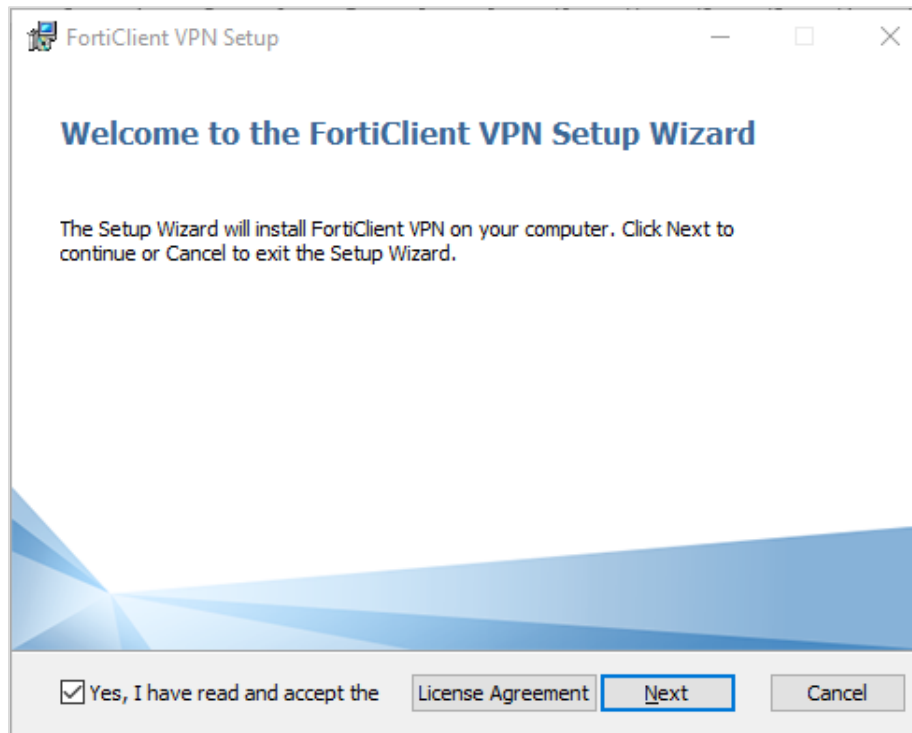


- Se deberá iniciar la descarga del Instalador y esperamos... (La descarga puede tardar varios minutos dependiendo de la conexión que se tenga).




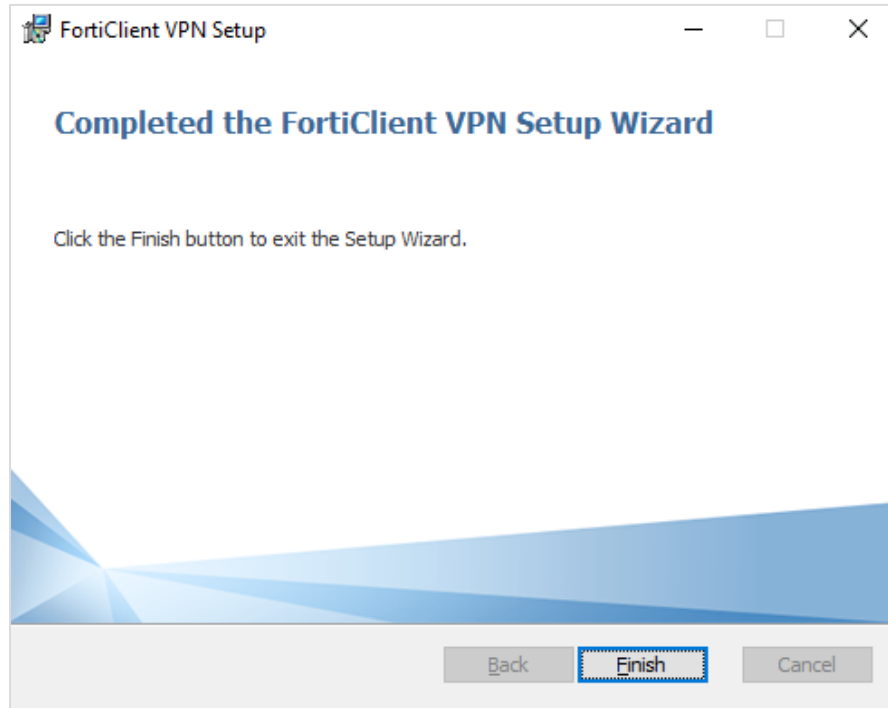
- Luego inicia el proceso de instalación, se debe chequear la casilla de verificación y dar clic en siguiente.

 <p>ALCALDÍA MAYOR DE BOGOTÁ D.C. CULTURA, RECREACIÓN Y DEPORTE Instituto Distrital de las Artes</p>	<p>OFICINA ASESORA DE PLANEACIÓN Y TECNOLOGÍAS DE LA INFORMACIÓN</p>	<p>Código: GTI-INS-04</p>
		<p>Fecha: 03/08/2023</p>
	<p>INSTRUCTIVO</p>	<p>Versión: 1</p>
	<p>INSTALACIÓN Y CONFIGURACIÓN DE UNA CONEXIÓN VPN</p>	<p>Página 7 de 14</p>




- Se debe dar clic en finalizar.

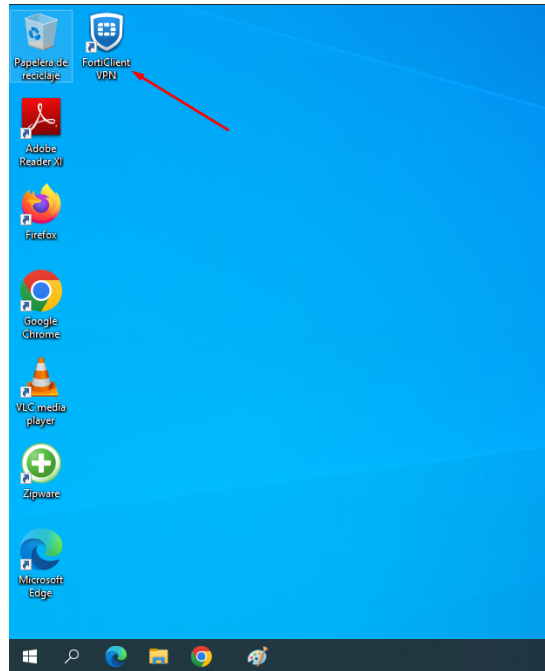
 <p>ALCALDÍA MAYOR DE BOGOTÁ D.C. CULTURA, RECREACIÓN Y DEPORTE Instituto Distrital de las Artes</p>	OFICINA ASESORA DE PLANEACIÓN Y TECNOLOGÍAS DE LA INFORMACIÓN	Código: GTI-INS-04
		Fecha: 03/08/2023
	INSTRUCTIVO	Versión: 1
	INSTALACIÓN Y CONFIGURACIÓN DE UNA CONEXIÓN VPN	Página 8 de 14



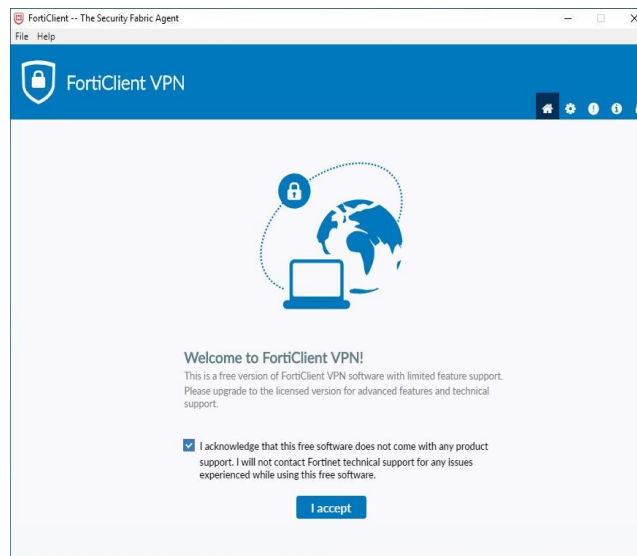
9. Configuración del FortiClient VPN

- En el escritorio nos debe aparecer el acceso directo FortiClient VPN, dar doble clic para ejecutar.


 <p>ALCALDÍA MAYOR DE BOGOTÁ D.C. CULTURA, RECREACIÓN Y DEPORTE Instituto Distrital de las Artes</p>	<p>OFICINA ASESORA DE PLANEACIÓN Y TECNOLOGÍAS DE LA INFORMACIÓN</p>	<p>Código: GTI-INS-04</p>
		<p>Fecha: 03/08/2023</p>
	<p>INSTRUCTIVO INSTALACIÓN Y CONFIGURACIÓN DE UNA CONEXIÓN VPN</p>	<p>Versión: 1</p>
		<p>Página 9 de 14</p>

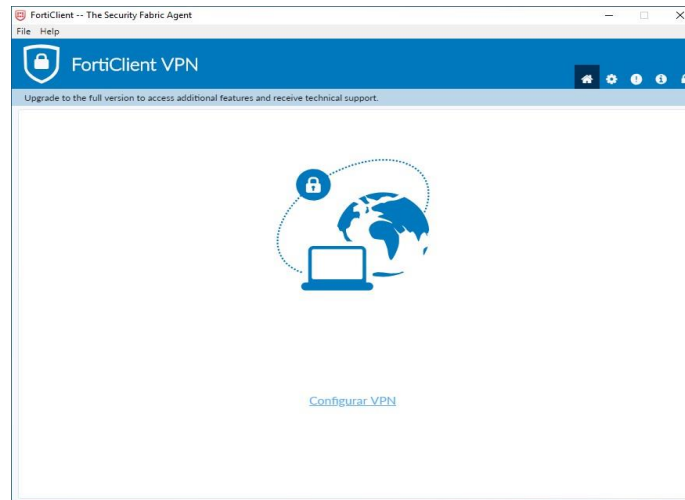


- Aparece una ventana de términos de uso, chequear la casilla y aceptar.




- Damos clic en configurar VPN

 <p>ALCALDÍA MAYOR DE BOGOTÁ D.C. CULTURA, RECREACIÓN Y DEPORTE Instituto Distrital de las Artes</p>	<p>OFICINA ASESORA DE PLANEACIÓN Y TECNOLOGÍAS DE LA INFORMACIÓN</p>	<p>Código: GTI-INS-04</p>
		<p>Fecha: 03/08/2023</p>
	<p>INSTRUCTIVO</p>	<p>Versión: 1</p>
	<p>INSTALACIÓN Y CONFIGURACIÓN DE UNA CONEXIÓN VPN</p>	<p>Página 10 de 14</p>

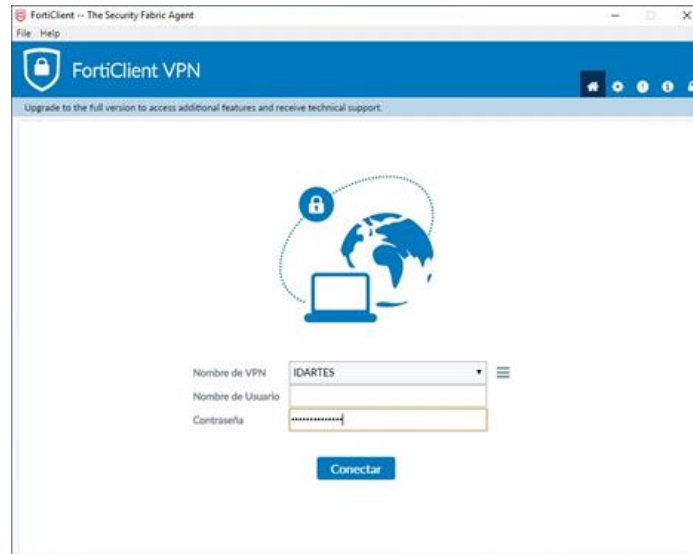


- Aparecerá la siguiente plantilla vacía “Sin configurar”

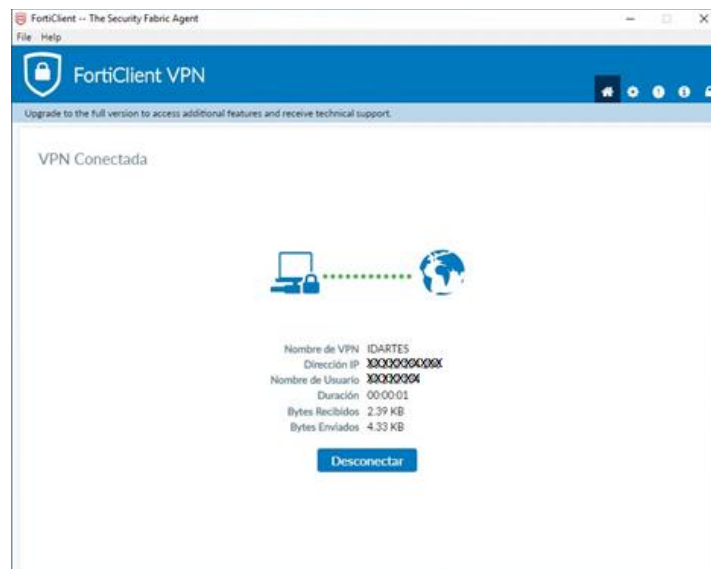
- Debe proceder a ingresar los siguientes datos:
 - VPN: Seleccionamos **VPN SSL**
 - Nombre de Conexión: **IDARTES** (Se puede poner cualquier nombre)
 - Descripción: **VPN-Idartes** (Este campo es opcional, se puede poner cualquier descripción)
 - Gateway Remoto: **Esta información es proporcionada por el ingeniero de conectividad**
 - ‘**Seleccionar**’ Personalizar Puerto: **Esta información es proporcionada por el ingeniero de infraestructura.**

 <p>ALCALDÍA MAYOR DE BOGOTÁ D.C. CULTURA, RECREACIÓN Y DEPORTE Instituto Distrital de las Artes</p>	<p>OFICINA ASESORA DE PLANEACIÓN Y TECNOLOGÍAS DE LA INFORMACIÓN</p>	<p>Código: GTI-INS-04</p>
		<p>Fecha: 03/08/2023</p>
	<p>INSTRUCTIVO</p>	<p>Versión: 1</p>
	<p>INSTALACIÓN Y CONFIGURACIÓN DE UNA CONEXIÓN VPN</p>	<p>Página 11 de 14</p>


- En autenticación elegir la opción: Guardar Login
 - Autenticación: **nombre.apellido** (Aquí se debe registrar el usuario de red)
 - **“Seleccionar”** No advertir de Certificado de servidor fallido
- Luego de guardar la configuración, ingresamos las credenciales del usuario de red.



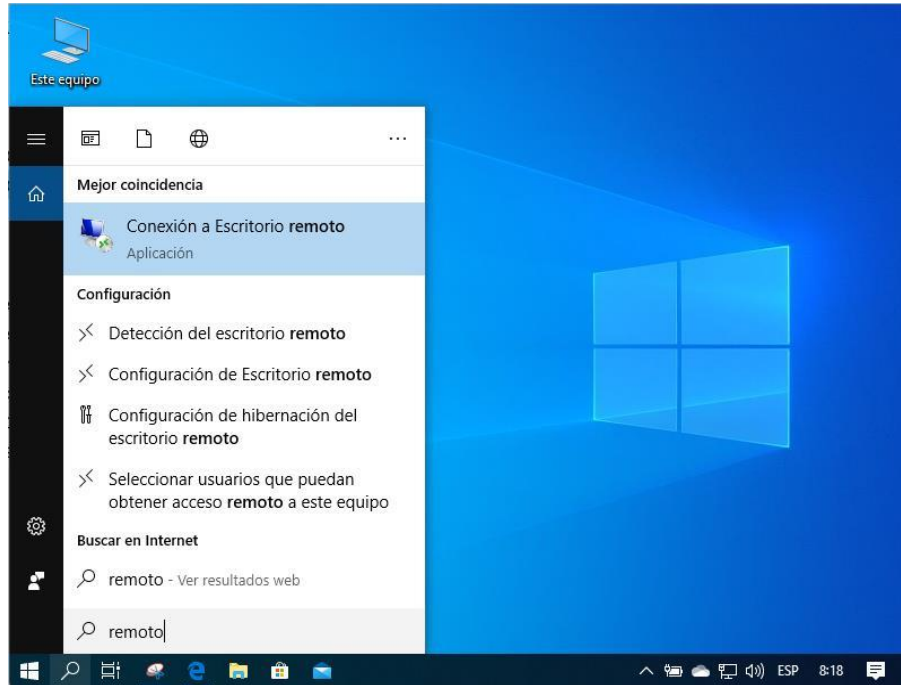
- Cuando se establece conexión aparece un contador que indica que la conexión se ha establecido y muestra la siguiente información.



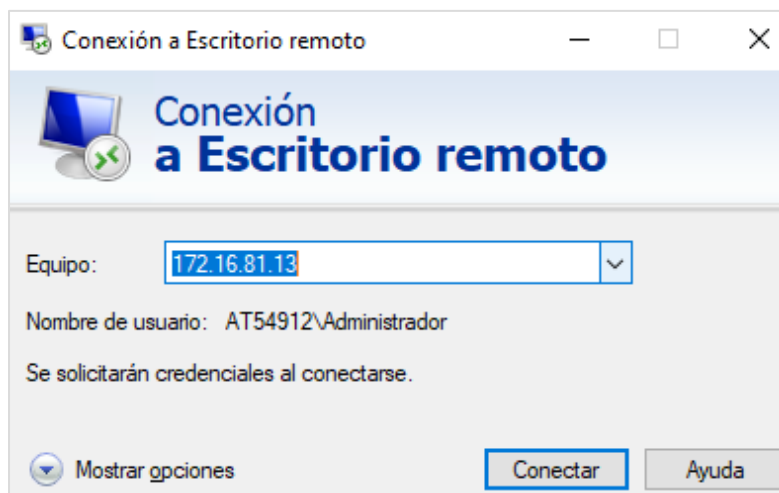
10. Conexión a escritorios remotos del Idartes

 <p>ALCALDÍA MAYOR DE BOGOTÁ D.C. CULTURA, RECREACIÓN Y DEPORTE Instituto Distrital de las Artes</p>	<p>OFICINA ASESORA DE PLANEACIÓN Y TECNOLOGÍAS DE LA INFORMACIÓN</p>	<p>Código: GTI-INS-04</p>
		<p>Fecha: 03/08/2023</p>
	<p>INSTRUCTIVO</p>	<p>Versión: 1</p>
	<p>INSTALACIÓN Y CONFIGURACIÓN DE UNA CONEXIÓN VPN</p>	<p>Página 12 de 14</p>


- En la barra de tareas o Inicio, buscar “remoto”, aparecerá la aplicación “Conexión a Escritorio Remoto” y procedemos a dar clic en ella para abrirla.



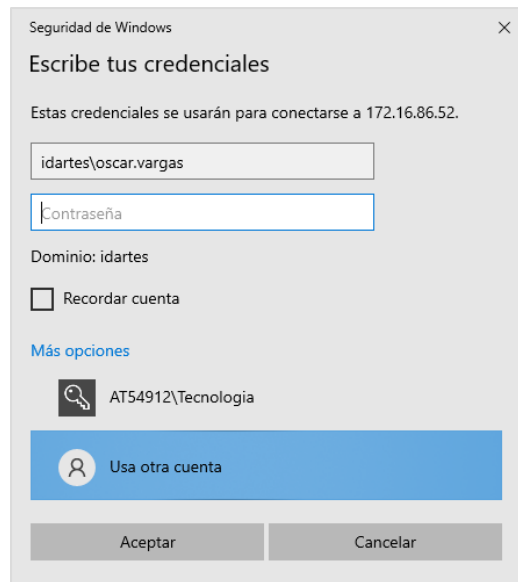
- Luego aparecerá una ventana en donde se debe colocar la IP del equipo en el Idartes, (Esta información es suministrada por el equipo de Tecnología).



- Para iniciar sesión se deben ingresar las credenciales de la siguiente manera:

 <p>ALCALDÍA MAYOR DE BOGOTÁ D.C. CULTURA, RECREACIÓN Y DEPORTE Instituto Distrital de las Artes</p>	<p>OFICINA ASESORA DE PLANEACIÓN Y TECNOLOGÍAS DE LA INFORMACIÓN</p>	<p>Código: GTI-INS-04</p>
		<p>Fecha: 03/08/2023</p>
	<p>INSTRUCTIVO</p>	<p>Versión: 1</p>
	<p>INSTALACIÓN Y CONFIGURACIÓN DE UNA CONEXIÓN VPN</p>	<p>Página 13 de 14</p>


- Nombre de usuario: **idartes\nombre.apellido** (El nombre de usuario de red)
- Contraseña: ********* (La contraseña del usuario que tengamos para iniciar sesión en los equipos de la entidad)
- **Aceptar**



- Aparece la advertencia de certificado, se debe dar clic en SI.



- Aparecerá el banner de advertencia de seguridad, se debe dar clic en OK

	OFICINA ASESORA DE PLANEACIÓN Y TECNOLOGÍAS DE LA INFORMACIÓN	Código: GTI-INS-04
		Fecha: 03/08/2023
	INSTRUCTIVO	Versión: 1
	INSTALACIÓN Y CONFIGURACIÓN DE UNA CONEXIÓN VPN	Página 14 de 14



- Ya estará conectado a el equipo asignado en el Instituto Distrital de las Artes para trabajo a distancia.