

 ALCALDÍA MAYOR DE BOGOTÁ D.C. <small>Oficina Técnica y Gestión Instituto Distrital de las Artes</small>		GESTIÓN DEL TALENTO HUMANO		Código: GTH-DSIG-18 Fecha: 19/06/2024				
		FORMATO FICHA TÉCNICA PARA ELABORACIÓN DE PLANES DE EMERGENCIA				Versión: 2		
IDENTIFICACIÓN DEL ESCENARIO O SEDE								
RAZON SOCIAL		Instituto Distrital de las Artes - IDARTES		DIRECCIÓN		Cra 8 # 15 - 46		
ACTIVIDAD ECONOMICA		Empresas dedicadas a actividades de otras organizaciones ncp incluye empresas dedicadas a actividades tales como asociaciones con fines culturales, recreativos y artesanales y servicios de la organización de eventos de capacitación, sociales y/o formación cultural.						
TELEFONO		3795750		ADMINISTRATIVO		Lunes a Viernes: 7:00 am a 6:00 pm		
ARL		Seguros Bolívar y otras	NIVEL DE RIESGO		I, II, IV Y V	OPERATIVO		Lunes a Viernes: 7:00 am a 6:00 pm
CIUDAD		Bogotá	LOCALIDAD		Candelaria	ESPECIALES		Especiales: En un horario diferente a los anteriores personal de vigilancia y servicios generales - Contratistas no manejan horarios, sin embargo algunos de ellos están distribuidos en horarios de acuerdo a una programación.!!
COORDINADOR DE EMERGENCIA		Contralista Apoyo SST	LIDER BRIGADAS DE EMERGENCIAS		Brigadista asignado por coordinador de emergencias			
DIRECTORIO DE EMERGENCIAS								
CLÍNICAS Y HOSPITALES								
HOSPITAL O CLÍNICA		DIRECCIÓN		TELÉFONOS		NIVEL ATENCION		
Hospital La Candelaria		Cra. 3 #15-33				II		
Hospital de la Samaritana		Carrera 8 #0-29 Sur		4077075		III		
Hospital San José		Cl. 10 #18-75		3538000		III		
BOMBEROS								
ESTACIÓN		DIRECCIÓN		TELÉFONOS		LOCALIZACIÓN		
B-2 Central		Calle 11 No. 20A - 10		3602845, 3602861		Ricaurte		
Estación Bomberos Candelaria		Cl. 9 # 3 este		2861305, 2861208		Candelaria		
POLICÍA								
ESTACIÓN		DIRECCIÓN		TELÉFONOS		LOCALIZACIÓN		
CAI Rosario		Cra. 4 # 12c 95		2860744		Frente a Universidad del Rosario Sede Centro		
Cai Colseguros		Cra. 12 # 17 66		6101819				
OTRAS ENTIDADES DE SOCORRO Y DE AYUDA								
NOMBRE DE LA ENTIDAD		DIRECCIÓN		TELÉFONOS		LOCALIZACIÓN		
Bolívar		Cra. 10 #16-39		#322 ó 018000123322				
Positiva		Cra. 7 #26-36		3307000 ó 018000111170				
Sura		Avenida el Dorado #68B-85		4055911 ó 018000511414				
Número único de seguridad y emergencias		NA		123				
LIMITES								
NORTE								
Calle 19								
OCCIDENTE						ORIENTE		
Cra 10, San Victorino						Cra 7ma, Museo del Oro		
SUR								
Banco GNB Sudameris, Av Jimenez								
DESCRIPCIÓN DE LAS INSTALACIONES								
VÍAS DE ACCESO		De oriente a occidente por la Av. Jimenez, de Sur a Norte por la Cra 8		INSTALACIONES ESPECIALES (INTERNET, TELEFONIA, PLANTA ELÉCTRICA, TANQUES DE AGUA)		Los totalizadores eléctricos se encuentran en cada piso. En el primer piso se encuentra el centro de distribución de energía. Internet Suministrado por ETB. Telefonía Suministrado por ETB. Vigilancia Seguridad privada contratada. Planta eléctrica Se tienen dos plantas eléctricas: Planta eléctrica 1: tiene capacidad de 375 KVA Planta eléctrica 2: tiene capacidad de 250 KVA Para las dos plantas se tienen 3 tanques de almacenamiento de ACPM, cada una tiene disponibilidad de 400 galones. Las cuales abastecen la totalidad del edificio. Tanque de agua: El edificio cuenta con dos tanques de agua ubicados en: Terraza: tiene una capacidad aproximada de 15.000 litros Sótano: tienen una capacidad aproximada de 8.000 litros		
ELEMENTOS ESTRUCTURALES		Estructura: El edificio es de 8 pisos y un sótano, en cada piso hay dos alas definidas (del piso 6 al piso 2). Las placas y muros son en concreto y las divisiones internas en Drywall. Techos: Los techos son en concreto con cielo raso en Icopor y Drywall. Puertas: Las Puertas principales son en vidrio. Algunas de las puertas internas son en madera y vidrio. Ventanas: En vidrio y marco metálico . Pisos: Pisos enchapados en baldosa. Paredes: Las paredes están recubiertas con pañete, estuco y pintura. Ascensores: El edificio cuenta con dos ascensores con capacidad de 15 personas – 1125 kg; Fabricante - Integral Elevadores. Empresa de Acueducto Agua y Alcantarillado de Bogotá. Electricidad Suministrada por CODENSA.						
POBLACIÓN POR PISOS								
		ÁREA MT 2		POBLACIÓN FIJA		POBLACIÓN FLOTANTE		
PISO 8		52,27		0		3		
PISO 7		473		0		60		
PISO 6		554		24		20		
PISO 5		554		62		20		
PISO 4		554		60		30		
PISO 3		554		70		40		
PISO 2		554		33		10		
MEZZANINE		460		20		40		
PISO 1		824		40		30		
SOTANO		540		6		4		



ALCALDIA MAYOR DE BOGOTÁ D.C.
Oficina de Planeación y Gestión
Instituto Distrital de las Artes

GESTIÓN DEL TALENTO HUMANO

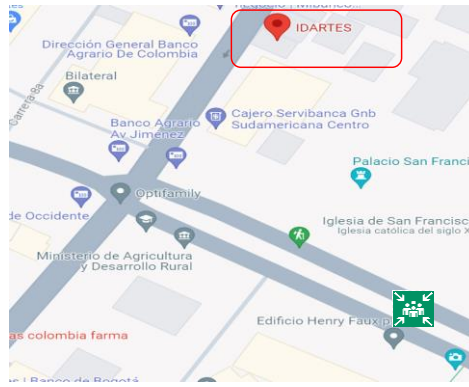
Código: GTH-DSIG-18

Fecha: 19/06/2024

FORMATO FICHA TÉCNICA PARA ELABORACIÓN DE PLANES DE EMERGENCIA

Versión: 2

GEO-REFERENCIACIÓN EXTERNA (UBICACIÓN ENTIDAD CON RESPECTO A SUS CARACTERÍSTICAS EXTERNAS)



ANTECEDENTES

La edificación es restaurada, a la fecha no presenta antecedentes de emergencias graves. Se debe tener presente que en Bogotá, el estudio de Microzonificación Sísmico es establecido según el DECRETO 193 DE 2006 y DECRETO 623 DE 2006. De acuerdo a este estudio, las instalaciones se encuentran ubicadas en la Zona 2, Piedemonte, los cuales son suelos de transición entre los cerros y la Sabana, en donde la pendiente comienza a suavizarse. Presentan suelos sueltos, conformados por los materiales que han rodado durante miles de años de las montañas por efecto de la gravedad, las corrientes de agua, la erosión y otras causas. El lecho rocoso que ofrece sustentación a los edificios pesados está hasta a unos 40 m. de profundidad de la superficie, y es por eso que necesitan pilotes y bases tan profundos.

PRONÓSTICO

EMERGENCIAS MÉDICAS	Teniendo en cuenta que en las oficinas del espacio se atiende a la ciudadanía, y algunos de sus trabajadores hacen actividades de alto riesgo, hay alta posibilidad de que ocurran lesiones óseas, tejidos blandos, hemorragias, quemaduras, asfixias, generados por accidentes laborales y de origen común.
INCENDIOS Ó CONATOS DE INCENDIO	Los equipos electrónicos usados para las labores diarias de quienes trabajan allí, y la carga combustible propia de los elementos estructurales y locativos hacen que exista probabilidad de un conato de incendio. También por el uso y almacenamiento de productos sólidos, líquidos combustibles e inflamables.
EXPLOSIONES	Debido al almacenamiento de tanques de ACPM los cuales alimentan la planta eléctrica, esto puede producir una explosión con ondas que puedan causar daños a la estructura y al personal que la ocupa.
COLAPSO DE ESTRUCTURAS POR TERREMOTO O FALLA ESTRUCTURAL	Actualmente no se cuenta con las memorias que registren daños de la estructura y en el momento no presenta ningún daño evidente que pueda determinar el colapso de esta. El edificio podría tener un colapso por terremoto o sismo de gran magnitud de acuerdo a su localización, considerando los suelos según mapa de microzonificación sísmica.
INUNDACIONES	El Instituto cuenta con dos tanques de almacenamiento que albergan un aproximado de 23.000 Litros de agua, en caso de fallas en las bombas, o daños en la tubería se podría generar inundación en el sótanos y encharcamiento en los otros pisos.
ACTOS VIOLENTOS	Teniendo en cuenta los desplazamientos de los servidores y contratistas se pueden presentar situaciones de robo, sabotaje contra la edificación, actos delincuenciales, amenazas y terrorismo con posibles pérdidas materiales, de información o humanas por las condiciones propias de la actividad económica.
ASONADAS	Por ser Entidad Distrital y estar ubicada cerca a zonas de encuentro para manifestaciones (Plaza de Bolívar, Carrera Séptima).

RECURSOS DE EMERGENCIAS

	CANTIDAD	EXTINTORES	CANTIDAD	EQUIPOS PARA EMERGENCIAS	CANTIDAD	EQUIPOS PARA EMERGENCIAS	CANTIDAD
BOTIQUÍN		SOLKAFLAM 3700 GR	7				
TIPO A	0	ABC 10 LBRS	13	MEGÁFONO	1	CARPAS Y LETREROS PARA UBICACIÓN PMU Y ACV	NO
TIPO B	3	ABC 20 LBRS	5	GABINETES DE EMERGENCIA	1		
TIPO C	0	H2O 2,5 GL	3	GABINETES RED CONTRAINCENDIOS	5	HIDRANTES RADIO NO MAYOR A 100 MTS	SI
CAMILLAS	8	CO2 10 LBRS	1	RADIOS DE COMUNICACIONES	0	PLANOS DE EVACUACIÓN	SI
DETECTORES DE HUMO	SI	ABC 150 LBRS RODANTE	0	SISTEMAS DE ALARMA (PULSADORES Y SIRENA)	SI		
ROCEADORES	NO	OTRO	0	LAMPARA DE EMERGENCIA	SI		

RECURSOS HUMANOS

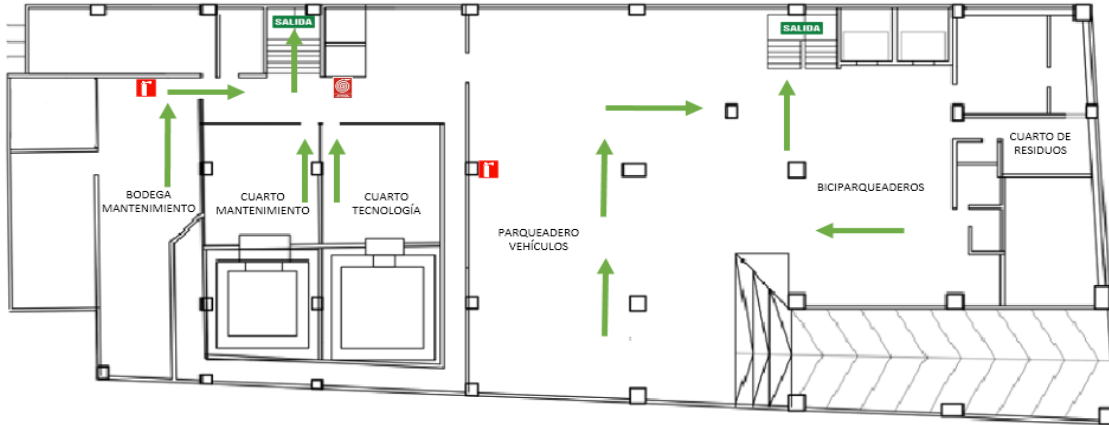
ESTRUCTURA ORGANIZACIONAL PARA LA ATENCIÓN DE EMERGENCIAS



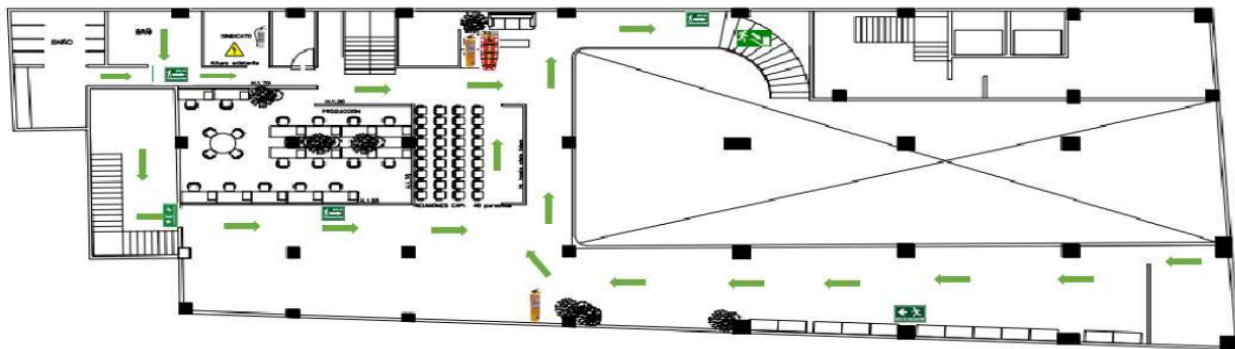


RUTAS DE EVACUACIÓN

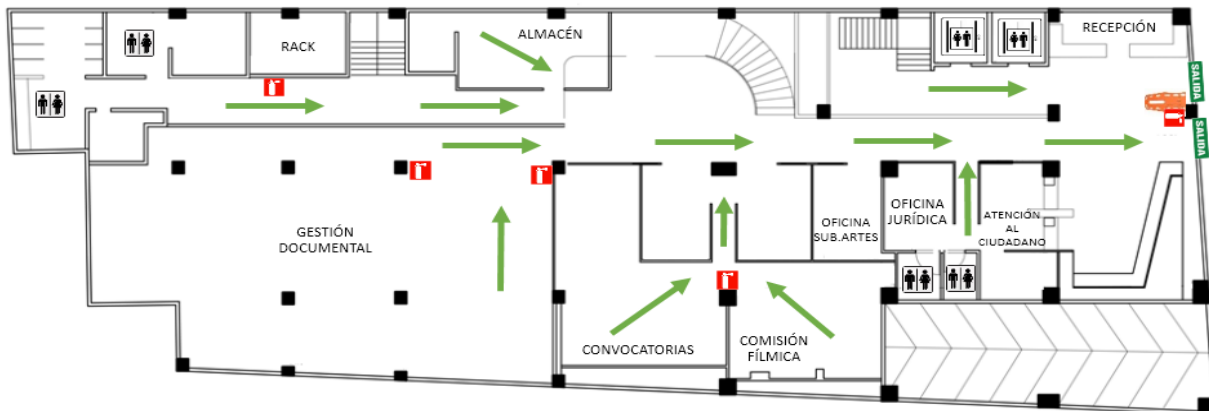
SOTANO



MEZZANINE



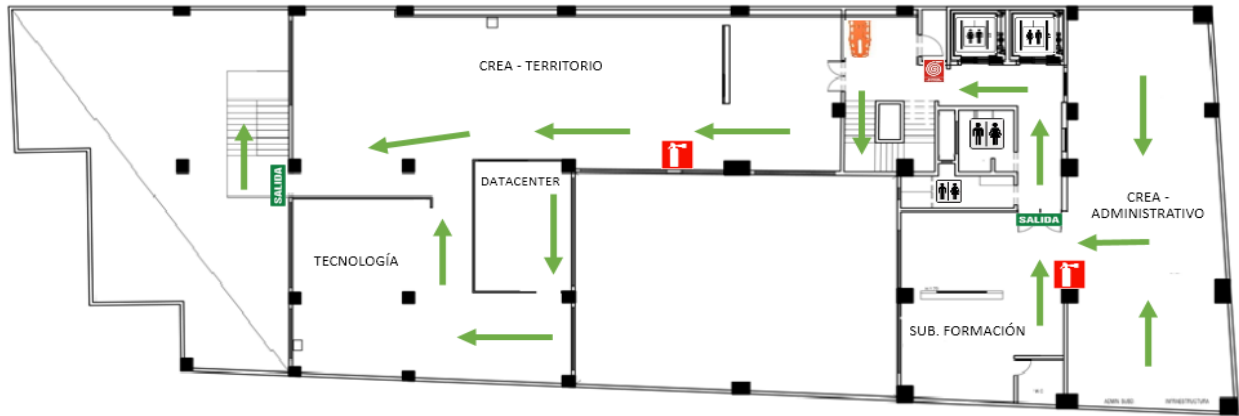
PISO 1



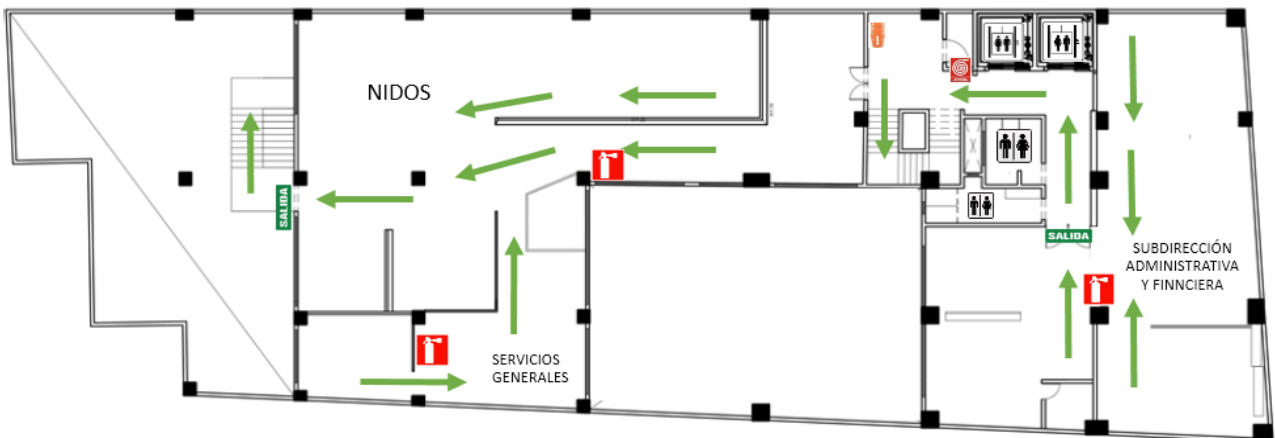
PISO 2



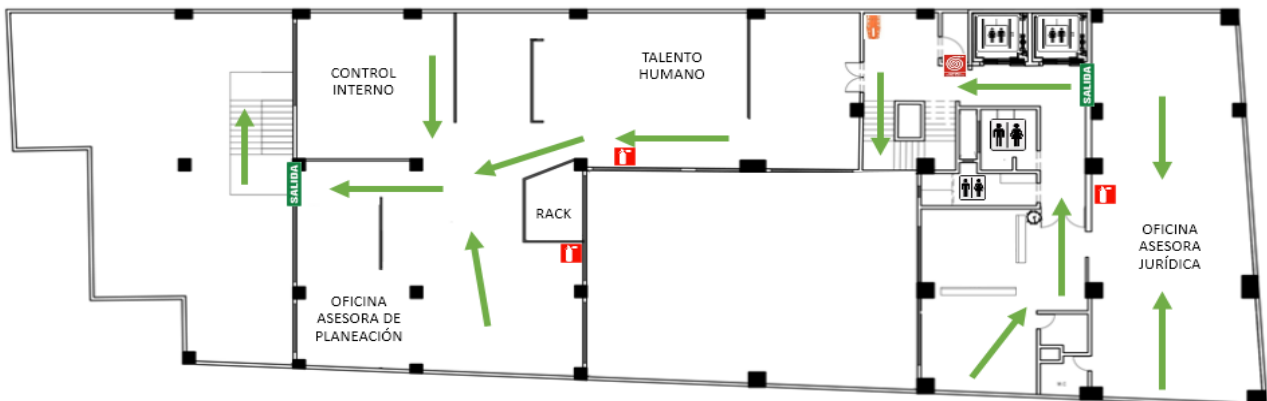
PISO 3



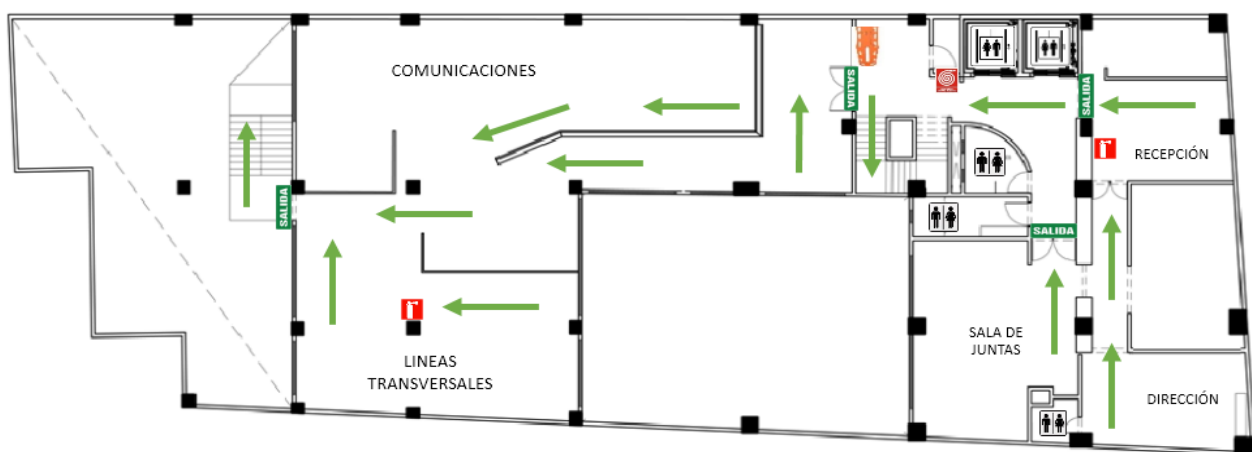
PISO 4



PISO 5



PISO 6





ALCALDÍA MAYOR
DE BOGOTÁ D.C.
Oficina de Planeación y Gestión
Instituto Distrital de las Artes

GESTIÓN DEL TALENTO HUMANO

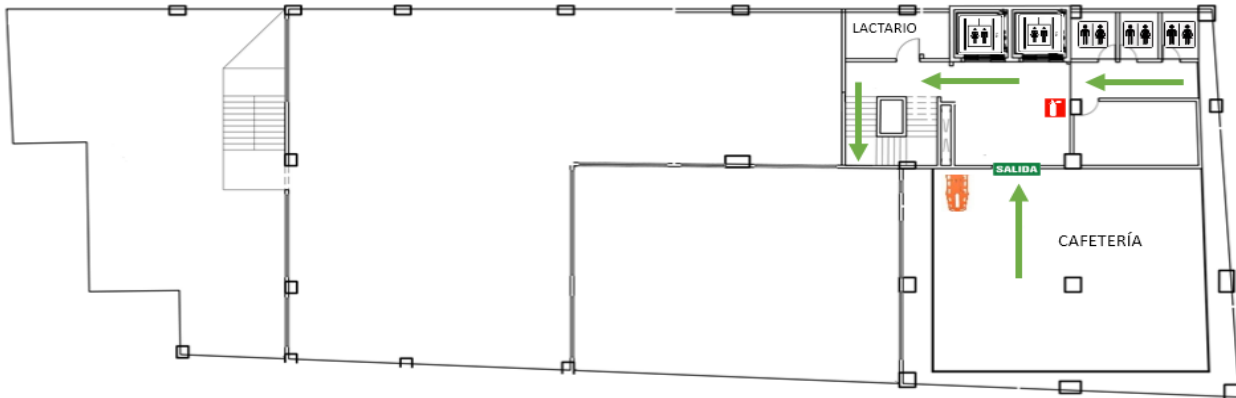
Código: GTH-DSIG-18

Fecha: 19/06/2024

FORMATO FICHA TÉCNICA PARA ELABORACIÓN DE PLANES DE EMERGENCIA

Versión: 2

PISO 7



PISO 8



FOTOGRAFÍA DE PUNTO DE ENCUENTRO DEL ESCENARIO O SEDE



Punto de encuentro, frente a Av Jimenez y

ANÁLISIS DE VULNERABILIDAD

IDENTIFICACIÓN DE AMENAZAS

AMENAZA (Según amenazas identificadas)	INTERIOR	EXTERIOR	DESCRIPCIÓN	PROBABILIDAD
Movimientos sísmicos	X		Las instalaciones se encuentran en la zona 2: Piedemonte. Presentan suelos sueltos, conformados por los materiales que han rodado durante miles de años de las montañas por efecto de la gravedad, las corrientes de agua, la erosión y otras causas. El lecho rocoso que ofrece sustentación a los edificios pesados está hasta a unos 40 m. de profundidad de la superficie, y es por eso que necesitan pilotes y bases tan profundos. Tienen la posibilidad de algunos deslizamientos.	MEDIA
Incendios forestales		X	Debido a Incendios forestales y la generación de humo, es posible tener afectaciones respiratorias en los colaboradores, pero sin daños a bienes e infraestructura	BAJA
Ventiscas o vientos		X	Por encontrarse en una zona junto a los cerros orientales, en ocasiones se presentan fuertes vientos.	MEDIA
Granizadas		X	Por encontrarse en una zona junto a los cerros orientales, se presentan constantes lluvias fuertes con granizo	MEDIA
Descargas Eléctricas		X	Atmosférica: derivada de rayos producidos por tormentas eléctricas. La sede se encuentra en medio de árboles, que son conductores de electricidad.	MEDIA
Incendios	X		Cortos circuitos generados en las instalaciones, además de la alta carga combustible y el no contar con un sistema de control de incendios sea manual o automático, además sobre carga de tomacorrientes que puede darse en algún momento	MEDIA
Explosiones	X		Cortos circuitos generados en las instalaciones, además de la alta carga combustible y el no contar con un sistema de control de incendios sea manual o automático, además sobre carga de tomacorrientes que puede darse en algún momento	MEDIA
Corto circuito	X		Daños en el cableado eléctrico	MEDIA
Accidente de Transporte		X	Cercanía de avenidas con alto flujo vehicular	MEDIA
Atentados		X	Por ser un espacio administrado por una entidad pública, existe este riesgo aunque no se han recibido amenazas y no existen antecedentes relacionados.	MEDIA
Asaltos-Robos		X	Las zonas donde se encuentra ubicado el espacio tienen problemas de seguridad, antecedentes de hurto con armas a transeúntes	MEDIA
Concentraciones masivas		X	La zona es usada como punto de concentración durante manifestaciones	MEDIA

ELABORÓ

REVISÓ

Diana Yulieth Melo Villarraga
Contratista/ Profesional en SST

Diana Alexandra Alfaro Prieto
Profesional Universitaria Talento Humano